

Analiza pojave faringokutanih fistula u ORL klinici

UVOD

Primarno liječenje malignih tumora larinksa je hirurško (laringektomija).

Jedna od najčešćih i najtežih komplikacija u postoperativnom toku laringektomiranih bolesnika je pojava faringokutanih fistula . Defekti zidova ždrijela i jednjaka mogu biti raznih veličina i oblika.

Faringokutana fistula predstavlja veliki problem za operisanog bolesnika i to iz više razloga:

- jako mu produžava postoperativni tok,
- dovodi ga u stanje teške depresije i velike otuđenosti,
- onemogućava mu normalnu ishranu,
- izaziva razne teške metaboličke poremećaje i anemiju,
- može dovesti i do letalnog ishoda



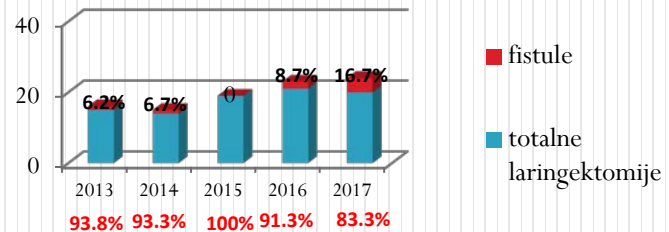
CILJ:

Cilj rada je da se ukaže na povezanost totalnih laringektomija i faringokutanih fistula , da prikazem učestalost pojavljivanja faringokutanih fistula , uzroke njihovog nastanka i načina liječenja.

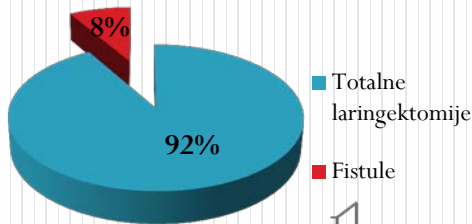
Broj fistula u odnosu na broj totalnih laringektomija po godinama

REZULTATI:

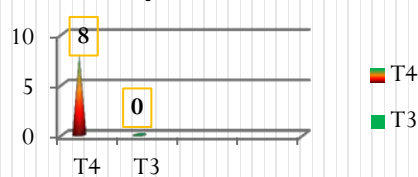
Godine	2013	2014	2015	2016	2017
Broj totalnih laringektomija	15	14	19	21	20
Broj fistula	1	1	0	2	4



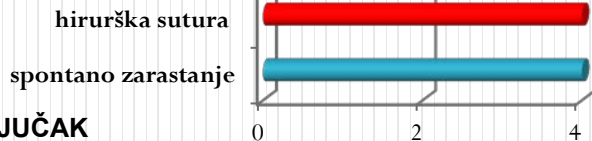
Procenat pojave fistula u odnosu na ukupan broj totalnih laringektomija



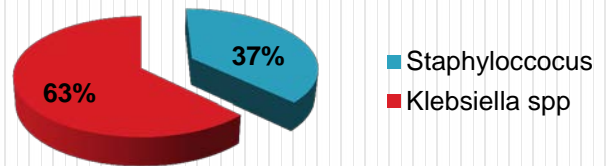
Stadijum tumora



Postupak saniranja fistula



Izolovani mikroorganizmi brisom fistule



ZAKLJUČAK

- Najveći broj fistula je bio u 2017 god. Od 20 totalnih laringektomija kod 4 pacijenata je nastala fistula
- Od broja totalnih laringektomija kod 8 posto pacijenata je nastala fistula, što se uklapa u svjetske standarde
- Kod svih pacijenata je bio T4 stadijum tumora
- Prosječna hospitalizacija pacijenata sa fistulom je 54 dana.
- Nazogastrična sonda je bila oko 52,8 dana
- Kod naših pacijenata nema značajne razlike vezano za spontano zarastanje i hiruršku intervenciju.
- Brisom fistule kod 63 posto pacijenata je izolovana Klebsiella a kod 37 posto pacijenata Staphylococcus aureus.
- Faringokutane fistule su sve ređe, ali još uvek prisutne kao postoperativna komplikacija laringektomiranih bolesnika
- U postoperativnom toku neophodna je svakodnevna lokalna toaleta i previjanje sa zamjenom trahealne kanile.